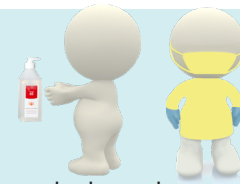


CONTACT + DRUPPEL (+ LUCHT) ISOLATIE

Mogelijke kiemoverdracht via contact met patiënt/omgeving en via spekseldruppels/(lucht)

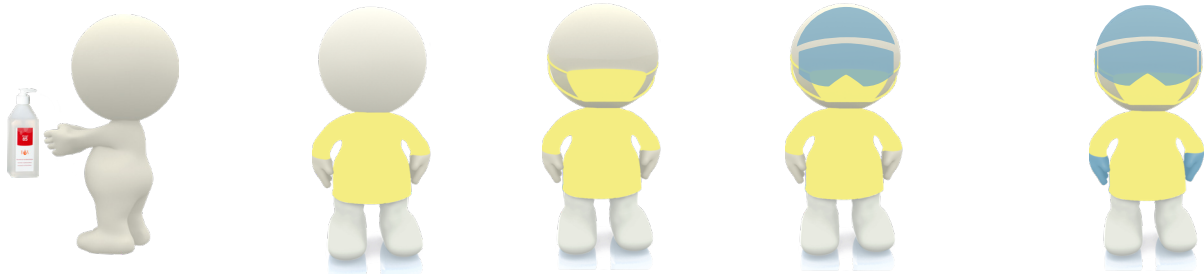
Indien bezoek toegelaten

1. Handen ontsmetten
2. Masker (FFP2), schort en handschoenen aandoen
3. Bij verlaten van de kamer: handschoenen en schort uitdoen en de handen ontsmetten



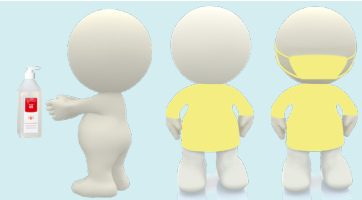
Medewerkers

1. Bundel zoveel mogelijk je activiteiten
2. Volg de instructiefiche voor het aantrekken van de persoonlijke beschermingsmiddelen



Patiënt bij verlaten van de kamer

1. Handen ontsmetten
2. Schort en masker (chirurgisch) aandoen
3. Volg de instructies voor transport

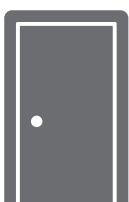


Verwijderen van PBM's

1. Volg de instructiefiche voor het verwijderen van de persoonlijke beschermingsmiddelen

Schoonmaak: zie kaart nummer 10

Kamerdeur(en)



Deur(en) gesloten

Infectiepreventie - aug 2020