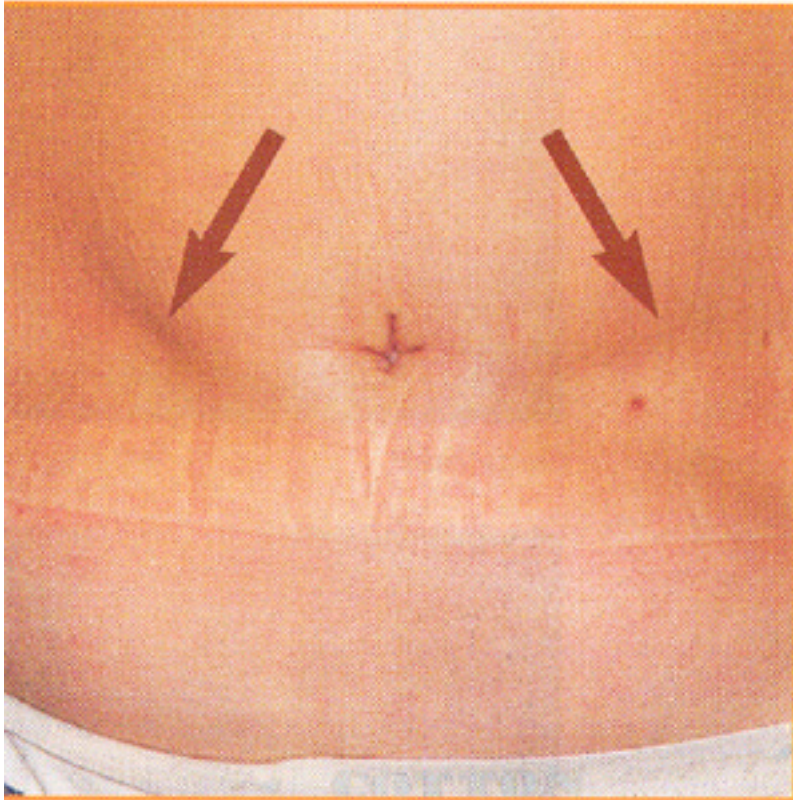
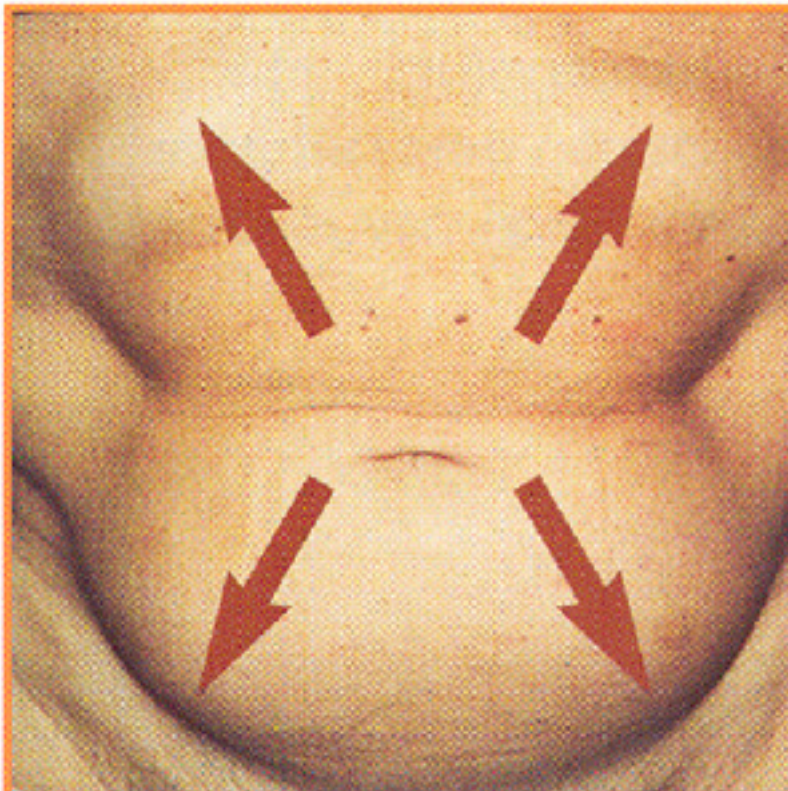


LIPODYSTROFIE

ATROFIE



HYPERTROFIE



LIPODYSTROFIE

WAT IS LIPODYSTROFIE ?

Hypertrofie:

Hobbelige verdikking van de huid die ontstaat wanneer men de insuline te veel op dezelfde plaats inspuit. Bij inspuiten op die plaats wordt de insuline minder goed in de bloedbaan opgenomen, waardoor de bloedsuikerregeling verstoord kan worden.

Atrofie:

Het wegsmelten van het onderhuids bindweefsel.

WANNEER?

Bij onverklaarbare schommeling van glycemie
Bij klachten ivm inspuitingen
Bij esthetische hinder
Bij insulineresistentie (= meer insulinenood)

HOE?

Voelen met de vingertoppen
Observeren: door partner in rechtstaande houding of zelf met spiegel.

OORZAKEN

Onvoldoende afwisselen van inspuitplaats
Injectienaalden meermaals gebruiken

SYMPTOMEN

Verandering van de subcutane structuur: bulten en kuilen

VOORKOMEN

Goed wisselen plaats van inspuiten (rotatieschema bespreken met verpleegkundige)
Elke dag insulienaaldjes wisselen
Voor elke injectie doorlaatbaarheid van naald controleren