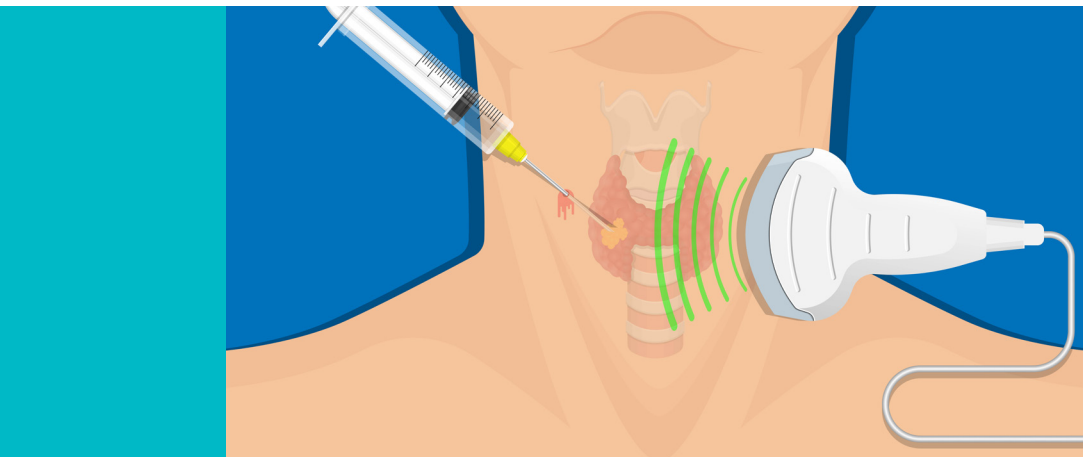


Ziekenhuis
Oost-Limburg

Campus Sint-Jan
Campus Sint-Barbara
Campus Maas en Kempen
Medisch Centrum André Dumont



Schildklierbiopsie

T +32(0)89 32 50 50
F +32(0)89 32 79 00
info@zol.be

Campus Sint-Jan
Schiepse bos 6
B 3600 Genk

Campus Sint-Barbara
Bessemerstraat 478
B 3620 Lanaken

Campus Maas en Kempen
Diestersteenweg 425
B 3680 Maaseik

Medisch Centrum André Dumont
Stalenstraat 2a
B 3600 Genk



Beste patiënt,

Deze brochure geeft u meer informatie over een schildklierbiopsie en probeert op een aantal veelgestelde vragen antwoord te geven.

Mocht u na het lezen van deze brochure nog vragen hebben, aarzel dan niet om ze te stellen. Uw behandelende arts en de verpleegkundigen zijn steeds bereid om op al uw vragen te antwoorden.

Inhoudsverantwoordelijke: dr. M. Grieten (Radio-
loog) | Januari 2019

INHOUDSTAFEL

1. Een schildklierbiopsie	3
2. Verloop van de procedure	3
2.1 Voor de procedure	
2.2 Tijdens de procedure	
2.3 Na de procedure	
3. Complicaties	4
4. Resultaten van het onderzoek	4
5. Waar kan u ons vinden?	5
6. Tot slot	5

01 EEN SCHILDKLIERBIOPSIE

Een knobbeltje (nodulus) in de schildklier kan met een echografie opgespoord worden. Om de aard van zo'n nodulus te achterhalen, kan er een biopsie uitgevoerd worden. Het is zeker niet zo dat een biopsie enkel wordt uitgevoerd wanneer een kwaadaardig letsel vermoed wordt. Een biopsie kan ook uitgevoerd worden om de goedaardige natuur van een letsel te bevestigen. Bij een biopsie wordt een stukje weefsel weggenomen dat in het labo verder onderzocht wordt om een correcte diagnose te kunnen stellen.

02 VERLOOP VAN DE PROCEDURE

2.1 Voor de procedure

Wanneer u aan de beurt bent, zal de verpleegkundige vragen naar uw naam, voornaam en geboortedatum. Dit om eventuele verwisseling met andere patiënten te voorkomen. Er zal gevraagd worden om uw hals te ontbloten. Vervolgens mag u in rugligging op de onderzoekstafel plaatsnemen.

2.2 Tijdens de procedure

De radioloog zal eerst een echo van de schildklier uitvoeren om de nodulus op te sporen. De punctie-regio wordt ontsmet. Vervolgens zal de radioloog de nodulus aanprikken en enkele weefselcellen met een biopsienaald wegnemen. Deze cellen worden in een biopsiepotje gedaan om naar het labo te worden gebracht voor verder onderzoek.

2.3 Na de procedure

Na de schildklierbiopsie mag u het ziekenhuis verlaten.

03 COMPLICATIES

Een mogelijk complicatie bij een schildklierbiopsie zou een bloeding kunnen zijn waarbij er een zwelling optreedt ter hoogte van de punctieplaats. Een bloeding die uitbreidt naar het mediastinum zou ook problemen met slikken en ademen met zich mee kunnen brengen. Indien deze zich voordoen, kan u best uw huisarts raadplegen of naar de dienst Spoedgevallen komen.

04 RESULTATEN VAN HET ONDERZOEK

De resultaten van het labo zijn binnen de vijf werkdagen beschikbaar en worden naar de aanvragende arts verzonden. De aanvragende arts zal de resultaten met u bespreken.

05 WAAR KAN U ONS VINDEN?

Biopsies van de schildklier worden uitgevoerd op campus Sint-Jan (Schiepse Bos 6, 3600 Genk). Mocht u om één of andere reden niet op uw afspraak aanwezig kunnen zijn, gelieve onze dienst dan tijdig te verwittigen op het nummer: 089 32 51 51.

06 TOT SLOT

Het team van radiologen en verpleegkundigen van de dienst Medische Beeldvorming probeert om de procedure zo aangenaam mogelijk te laten verlopen.

Heeft u nog vragen over het onderzoek of de nazorg, neem dan gerust contact met ons op via het nummer: 089 32 51 51.



www.ZOL.be



www.facebook.com/ZOLzh



www.twitter.com/ZOLziekenhuis



www.youtube.com/user/ZOLziekenhuis

Schrijf u in op onze nieuwsbrief via www.zol.be.