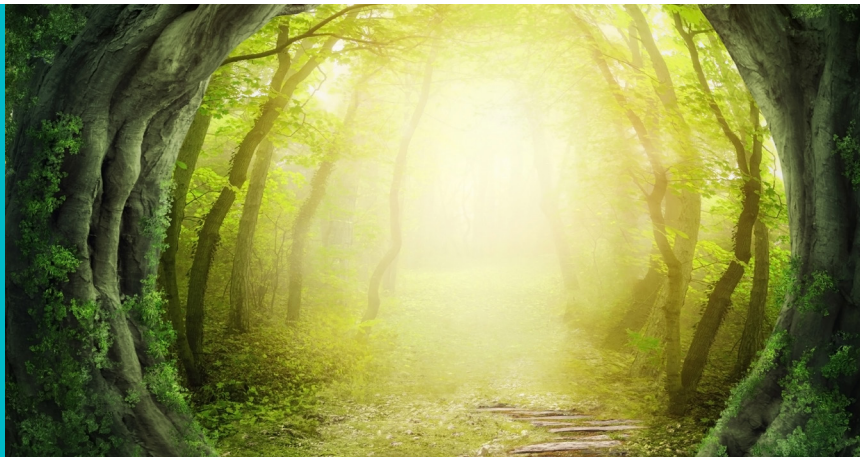


ZOL GENK
Campus Sint-Jan
Campus Sint-Barbara
Medisch Centrum André Dumont
ZOL MAAS EN KEMPEN



Palliatief support team

ZOL GENK

Campus Sint-Jan
Synaps Park 1
B 3600 Genk

Campus Sint-Barbara

Bessemmerstraat 478
B 3620 Lanaken

Medisch Centrum André Dumont

Stalenstraat 2a
B 3600 Genk

ZOL MAAS EN KEMPEN

Diestersteenweg 425
B 3680 Maaseik

ZOL GENK
tel. +32(0)89 32 50 50
ZOL MAAS EN KEMPEN
tel. +32(0)89 50 50 50
info@zol.be

Beste patiënt,

Palliatieve zorg vindt zijn oorsprong in de nood aan meer aangepaste begeleiding van de palliatieve patiënt en zijn omgeving.

Deze brochure geeft u meer informatie over het Palliatief Support Team (PST). Indien u na het lezen van deze brochure nog vragen heeft, aarzel dan niet om ons te contacteren. Wij helpen u graag verder!

Inhoudsverantwoordelijke: dr. H. Daniels (Geriatr)
| April 2021

INHOUDSTAFEL

1. Palliatief Support Team	3
1.1 Wat wil 'palliatief' zeggen?	
1.2 Met welke vragen kan u terecht bij het PST?	
1.3 Wie kan een beroep doen op het PST?	
1.4 Wie maakt deel uit van het PST?	
1.5 Met wie werkt het PST samen?	
2. Contact	5

01 PALLIATIEF SUPPORT TEAM

Wanneer het genezingsproces moeizaam verloopt, brengt dit vaak specifieke vragen en emoties met zich mee. Het vinden van een balans tussen behandelen om te genezen en louter comfortzorg is een moeilijk en ingrijpend proces, waarbij afbouw van behandeling kan samenvallen met de start van comfortzorg. Het is dan ook in dit proces dat het Palliatief Support Team (= PST) u en uw naasten wil ondersteunen.

1.1 Wat wil 'palliatief' zeggen?

Het begrip 'palliatief' komt van het Latijnse werkwoord 'palliare' en betekent 'een mantel omdoen en omringen' en daarvan afgeleid 'bedekken, beschermen, koesteren of verzachten'.

Palliatieve zorg is een totaalzorg die zich toespitst op zowel lichamelijk, psychologisch, sociaal als spiritueel vlak.

1.2 Met welke vragen kan u terecht bij het PST?

In de ondersteuning die het PST biedt, staan patiënt en familie steeds centraal. Door te luisteren

naar uw verhaal en vragen te beantwoorden, kunnen de zorgverleners van het PST zorg bieden op maat, de mogelijke knelpunten aanpakken en ondersteuning bieden waar nodig.

Mogelijke vragen kunnen gaan over:

- Patiëntenrechten en mogelijkheden om behandelingen te starten of te stoppen;
- Wilsverklaringen;
- Ethische vragen;
- Behandelingen met betrekking tot het levenseinde (bvb. euthanasie, palliatieve sedatie,...);
- Vroegtijdige zorgplanning;
- Comfortzorg, zoals pijn- en symptoomcontrole;
- Advies i.v.m. vocht- en voedseltoediening;
- Psychologische interventies
 - Omgaan in waarheid;
 - Ondersteuning bij of na slecht nieuws;
 - Emotionele ondersteuning in de loop van het ziekteproces;
 - Ondersteuning inzake communicatie tussen de patiënt en de familie;

- Ontslagregeling;
 - Organisatie van palliatieve thuiszorg
 - Planning van een opname op de palliatieve eenheid

De ontslagregeling gebeurt door de sociaal werker. Indien nodig wordt het PST hierbij betrokken.

1.3 Wie kan een beroep doen op het PST?

Iedere patiënt en zijn/haar familie, bij wie het genezingsproces moeizaam verloopt, kan een beroep doen op het PST.

Ook alle betrokken zorgverleners, zoals de behandelende arts, verpleegkundigen, kunnen een beroep doen op het PST. Het PST zal nooit de zorg voor de patiënt overnemen. Het PST werkt ondersteunend en geeft advies. De behandelende arts blijft verantwoordelijk en het verpleegkundig team blijft instaan voor de dagelijkse zorgen. Zij worden ingelicht over een eventueel bezoek van het PST en het bijbehorende advies dat zij geven.

1.4 Wie maakt deel uit van het PST?

- **Dr. Simon Van Cleynenbreugel,**
palliatief arts
- **Vera Bijmens,**
palliatief support verpleegkundige, T 089 32 57 14
- **Mieke Deak,**
palliatief support verpleegkundige, T 089 32 57 17
- **Nicolas Timmermans,**
klinisch psycholoog, T 089 32 56 93

1.5 Met wie werkt het PST samen?

Het PST werkt nauw samen met de behandelende arts en de verpleegkundigen van de afdeling. Er is, indien nodig, overleg met de psycholoog verbonden aan de afdeling. Deze staat in voor de psychologische ondersteuning indien u en/of uw naasten dit wensen. Er is ook een nauwe samenwerking met de oncocoaches, de sociaal werker, liaison geriatrie en de pastorale medewerkers.

02 CONTACT

Indien nodig wordt er contact opgenomen met uw huisarts, thuisverpleegkundige en/of het Netwerk Palliatieve Zorg Limburg (= Pallion).

De verpleegkundigen, als aanspreekpunt van het PST, zijn tijdens de weekdays bereikbaar op: T 089 32 57 14 of T 089 32 57 17.

U kan het PST ook laten contacteren via uw verpleegkundige of arts.

Indien er niemand van het PST aanwezig is, wordt een boodschap genoteerd via de palliatieve eenheid en neemt het PST zo snel mogelijk contact met u, uw familie of de afdeling op.

Of via mail: palliatief.support@zol.be.



www.ZOL.be



www.twitter.com/ZOLziekenhuis



www.facebook.com/ZOLzh



www.youtube.com/user/ZOLziekenhuis

Schrijf u in op onze nieuwsbrief via www.zol.be

Raadpleeg online uw medisch dossier via www.mijnzol.be